



58665

©2022 Bestway Inflatables & Material Corp.

All rights reserved/Tous droits réservés/Todos los derechos reservados/Alle Rechte vorbehalten/Tutti i diritti riservati

Trademarks used in some countries under license from/

Marques utilisées dans certains pays sous la licence de/

Marcas comerciales utilizadas en algunos países bajo la licencia de/

Die Warenzeichen werden in einigen Ländern verwendet unter Lizenz der/

Marchi utilizzati in alcuni paesi concessi in licenza a

Bestway Inflatables & Material Corp., Shanghai, China

Manufactured, distributed and represented in the European Union by/

Fabriqués, distribués et représentés dans l'Union Européenne par/Fabricado, distribuido y representado en la Unión Europea por/

Hergestellt, vertrieben und in der Europäischen Union vertreten von/Prodotto, distribuito e rappresentato nell'Unione Europea da

Bestway Europe S.p.a., Via Resistenza, 5, 20098 San Giuliano Milanese (Milano), Italy

Distributed in Latin America by/Distribué en Amérique latine par/Distribuido en Latinoamérica por/Distribuído na América Latina por

Bestway Central & South America Ltda, Salar Ascotan 1282, Parque Enea, Pudahuel, Santiago, Chile

Distributed in Australia & New Zealand by **Bestway Australia Pty Ltd, Unit 2/98-104 Carnarvon St Silverwater, NSW 2128, Australia**

Tel: Australia: (+61) 2 9037 1388; New Zealand: 0800 142 101

Distributed in United Kingdom by **Bestway Corp UK Ltd, 8 Wentworth Road, Heathfield Industrial Estate, Newton Abbot, Devon, TQ12 6TL**

Exported by/Exporté par/Exportado por/Exportiert von/Esportato da

Bestway (Hong Kong) International Ltd./Bestway Enterprise Company Limited

Suite 713, 7/Floor, East Wing, Tsim Sha Tsui Centre, 66 Mody Road, Kowloon, Hong Kong

www.bestwaycorp.com

FELHASZNÁLÁSRA VONATKOZÓ FIGYELMEZTETÉS

FONTOS BIZTONSÁGI UTASÍTÁSOK

MINDEN UTASÍTÁST OLVASSON EL ÉS TARTSA BE AZ AZOKBAN FOGLALTAKAT.

FIGYELMEZTETÉS: A sérülés veszélyének csökkentése érdekében ne hagyja, hogy gyermekek használják a terméket.

FIGYELMEZTETÉS: Ennek a terméknek az össze- és szétszerelését csak felnőtt végezheti.

FIGYELMEZTETÉS: A szűrőszivattyú/homokszűrő működése közben ne távolítsa el, illetve ne akadályozza a lebegő nyílást.

FIGYELMEZTETÉS: A szűrőszivattyú/homokszűrő működése közben tartsa a kezét, illetve haját a medenceporszívótól távol.

FIGYELMEZTETÉS: Ne használja a szűrőszivattyút/homokszűrőt, ha a medencében emberek tartózkodnak.

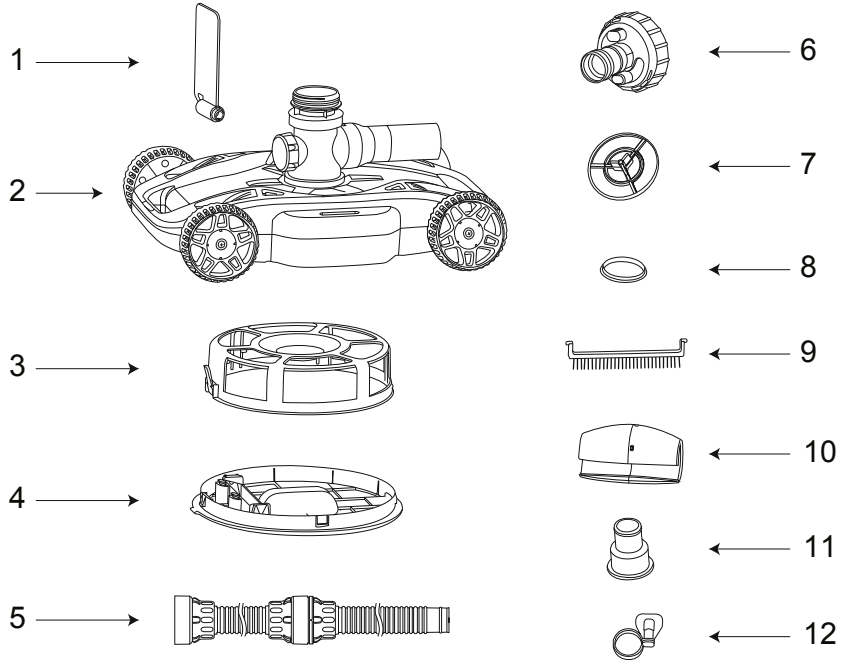
FIGYELMEZTETÉS: A karbantartási munkálatok elkezdése előtt győződjön meg arról, hogy a szűrőszivattyú/homokszűrő le van választva, ellenkező esetben súlyos sérülés vagy halál kockázata áll fenn.

MEGJEGYZÉS: Mielőtt feledet tenne a medencére, távolítsa el a terméket a medencéből.

MEGJEGYZÉS: Az ábrák csak illusztrációként szolgálnak. Az ábrák nem feltétlenül a vonatkozó terméket mutatják. Az ábrák nem méretarányosak.

TARTOZÉKLISTA

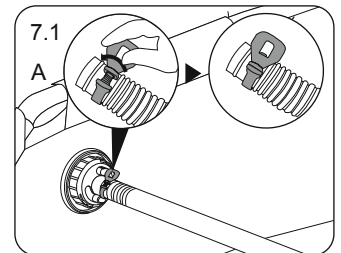
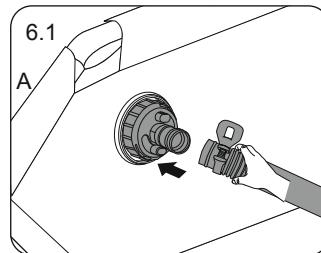
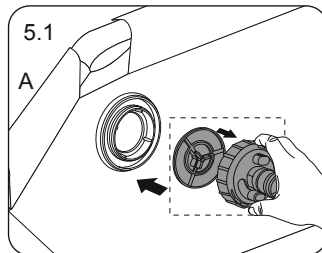
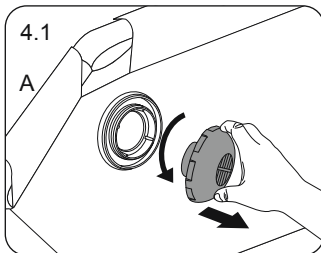
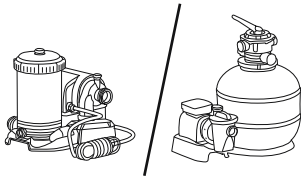
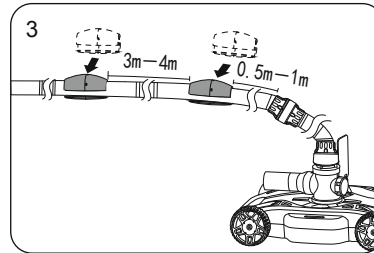
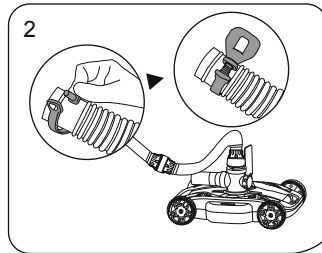
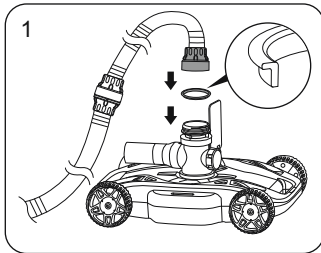
CIKK	NÉV	db
1	Fül	1
2	Alapváz	1
3	Hulladékkezesz	1
4	Alsó burkolat	1
5	Tömlő	1
6	Nyomáshatároló szelep	1
7	Nyomáshatároló szelep szűrője	1
8	Tömítés	1
9	Kefe	1
10	Úszó	2
11	Tömlőadapter	1
12	Tömlőszorító bilincs	1

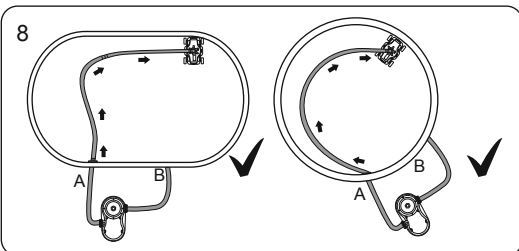
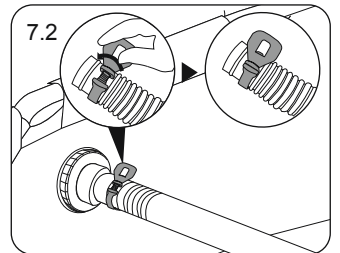
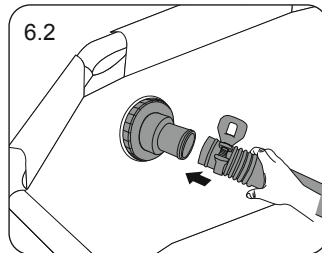
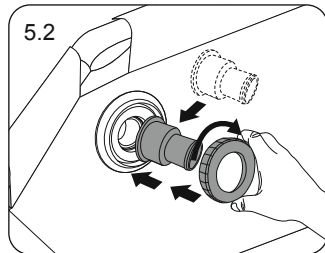
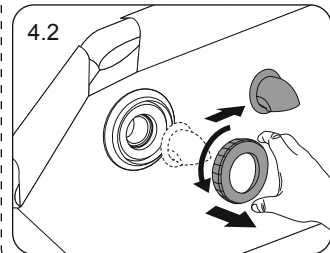
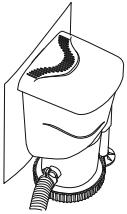


Kompatibilis szivattyú: 1500-3200 gal./ó szűrőszivattyú vagy homokszűrő

Kompatibilis medence: 22 láb (6,7 m) és ennél kisebb földfelszín feletti medence

ÖSSZESZERELÉS



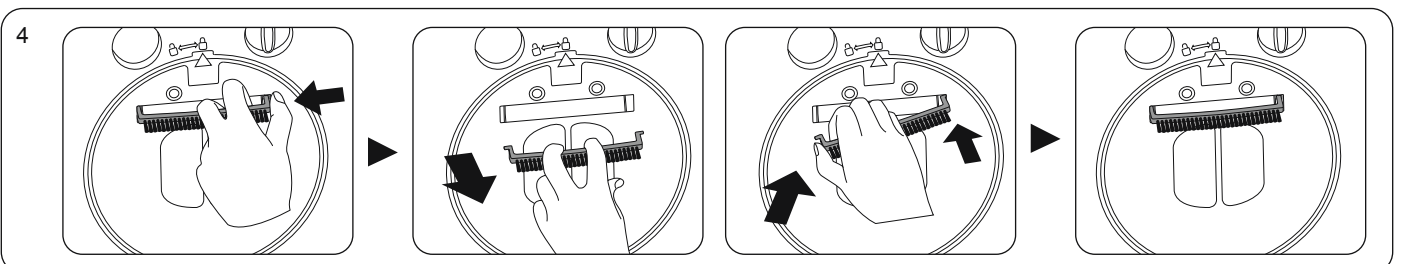
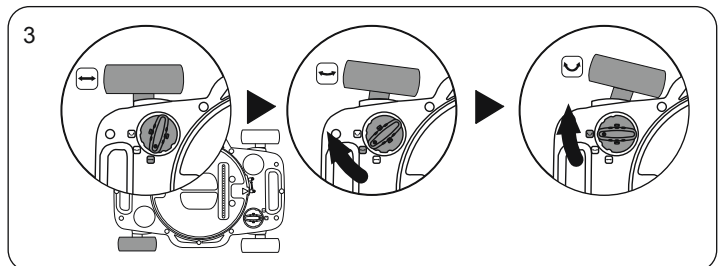
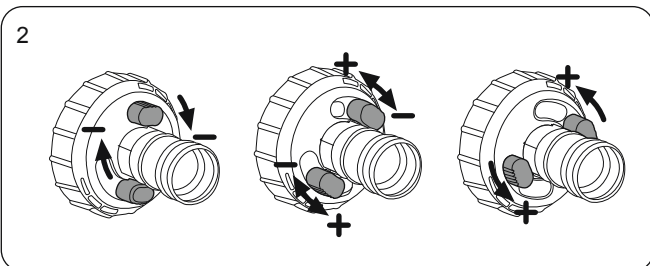
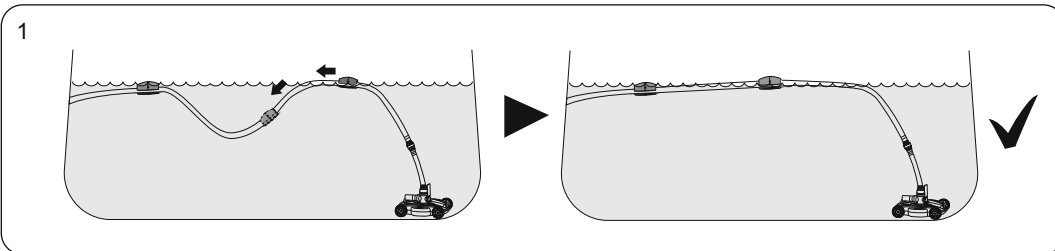


A TERMÉK HASZNÁLATA

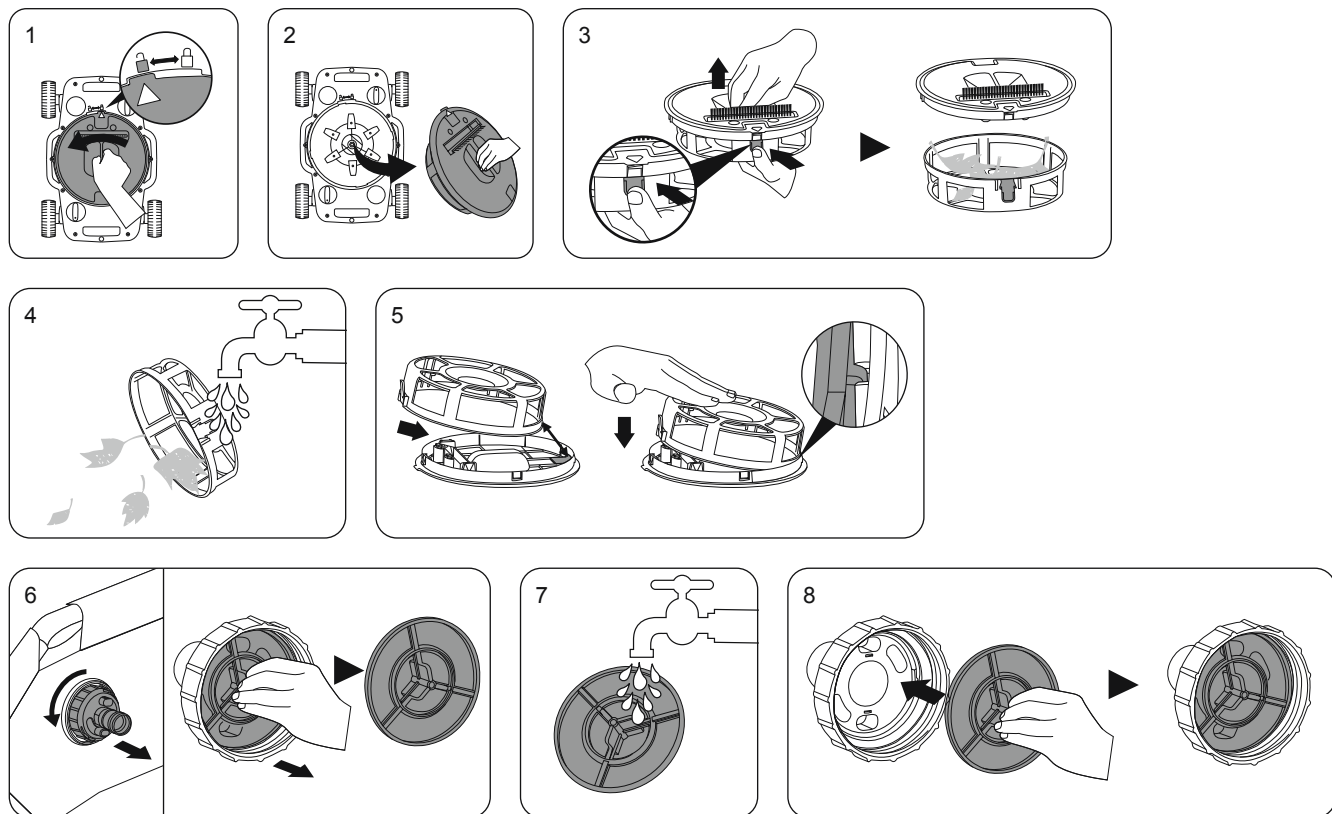
Ha a következő helyzetek fordulnak elő működés közben, kérjük, járjon el az ábrán látható módon, hogy megőrizze a robot legjobb üzemi állapotát.

1. Ha a tömlő a vízfelszín alá süllyed működés közben, állítsa be az úszó helyzetét.
2. Ha a következő tüneteket tapasztalja magas áramlású szivattyúhoz való módosításkor, kérjük, olvassa el a működési rajzot, és állítsa be a nyomáshatároló szelep gombját, hogy megfelelően csökkentse a tisztítókészülék üzemi sebességét:
 - 2.1. A tömlők kiegyenesítése után hosszú üzemidő során a tömlők komolyan összegabalyodtak;
 - 2.2. A robot túl gyorsan halad, a kerekek eldőlnék vagy nem forognak a medencepadlónak megfelelően.
3. Ha a robot hosszú ideig üzemel, és a bejárt pálya nem fedi le a medence területének nagy részét, vagy a bejárt pálya ismétlődik. Kérjük, állítsa be megfelelően a kerekek dőlésszögét szabályzó gombot.
4. Az 1500 gallonos szűrőszivattyúhoz való módosításkor távolítsa el a kefét.

MEGJEGYZÉS: Normális, hogy a robotból a vízföltési folyamat során víz szivárog a vízcső csatlakozásoknál.



A TERMÉK TISZTÍTÁSA



HIBAELHÁRÍTÁS

Probléma	Lehetséges ok	Megoldás
A robot nem szedi fel a törmeléket, lassan vagy egyáltalán nem mozog.	A hulladékkezesz megtelt	Tisztítsa meg a hulladékkezeszt. Öblítse le vízzel a hulladékok eltávolításához.
	A nyomáshatároló szelep szűrője eltömődött	Tisztítsa meg a nyomáshatároló szelep szűrőjét. Öblítse le vízzel a hulladékok eltávolításához.
	A medence szívócsonk eldugult	Tisztítsa meg a medence szívócsonkot. Öblítse le vízzel a hulladékok eltávolításához.
	A szűrőpatron vagy a homok túlságosan szennyeződött	Szűrőszivattyú - Állítsa le a szivattyút, zárja az A és B csatlakozókat a víz medencéből való távozásának megelőzése érdekében, majd szükség szerint tisztítsa meg vagy cserélje a szűrőpatront. Homokszűrős szivattyú - Válassza le a tisztítóberendezést a medencéről, végezzen visszamosást és öblítést a homok megtisztításához.
	Levegő található a szivattyú belsejében	Állítsa le a szűrőszivattyút vagy a homokszűrőt, légtelenítse a berendezést, majd indítsa újra.
	A robot megreked a ráncoknál	Ellenőrizze a medence alját. Ráncok észlelése esetén gondoskodjon a medence vízszintességéről a ráncok csökkentése érdekében. Ellenőrizze, hogy a tisztítófejben lévő törmelékiszűrő megtelt-e szennyeződéssel. Tisztítsa meg a törmelékiszűrőt. Ellenőrizze, hogy a szűrőpatron vagy a szűrőhomok szennyeződött-e. Tisztítsa meg a szűrőpatront, vagy végezzen visszamosást a szűrőhomokon.
	A kerék beakadt	Ellenőrizze a kereket beszorult hulladékok tekintetében, és távolítsa el azokat.
	A vízszelep nem nyílt ki	Nyissa ki a vízszelepet
Sérült hulladékkezesz vagy nyomáshatároló szelep szűrő	Forduljon a bolthoz segítségért	
A tömlők összegabalyodtak	A tömlő kiegyenesítése elmaradt	Kapcsolja ki a szivattyút, csatlakoztassa ismét a terméket a medence átlója mentén, a víztömlőnek C formát kell leírnia, a terméknek a vízben kell lennie a víztömlő felé nézve.
	A tömlő belemerül a vízbe.	Állítsa be az úszó helyzetét, hogy a tömlő lebegjen a vízen.
	A robot sebessége túl nagy	A nyomáshatároló szelep beállítása
A robot bejárt pályája nem képes lefedni a teljes medencét	A kerekek nincsenek megfelelő helyzetben	Állítsa be a kerékhaldási szöveget