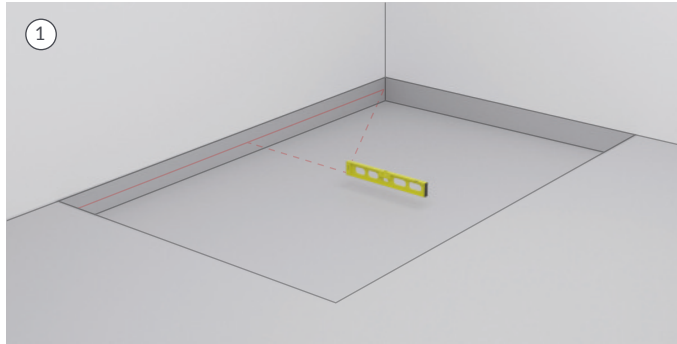
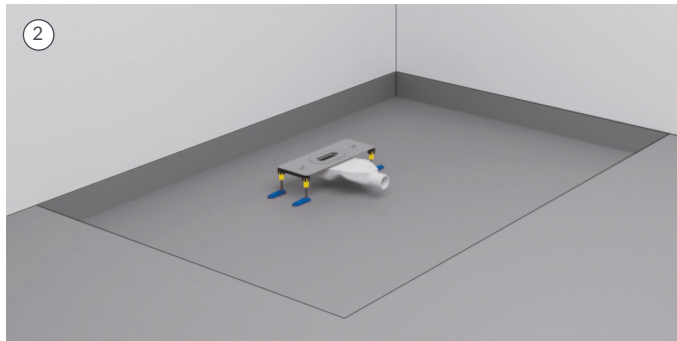


# Szerelési útmutató a SIEME SUPER SLIM lefolyóhoz

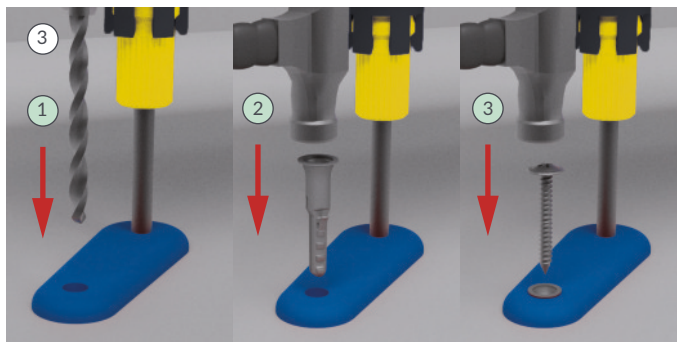
A telepítés megkezdése előtt olvassa el a kézikönyv tartalmát.  
Az útmutató a vízvezető csatorna helyes felszerelésével foglalkozik.



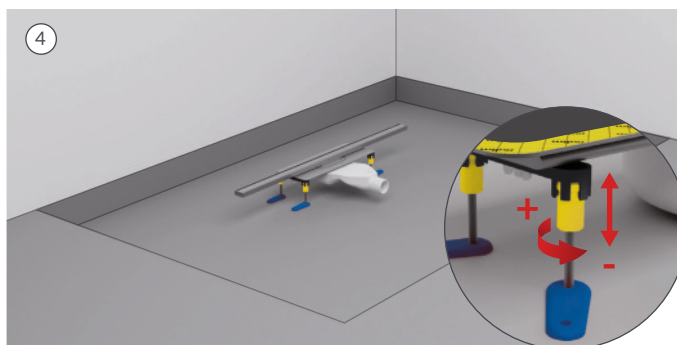
1. Határozza meg a zuhanytálca kész padlójának elületi szintjét a vízvezető csatorna helyén (figyelembe véve a felület lejtését).



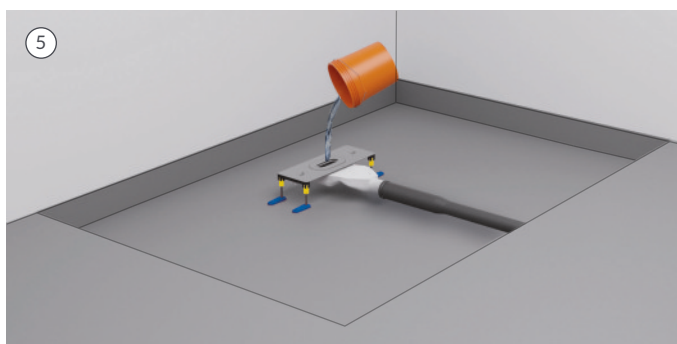
2. Helyezze az alapot (talapzatot) a célhelyzetbe.



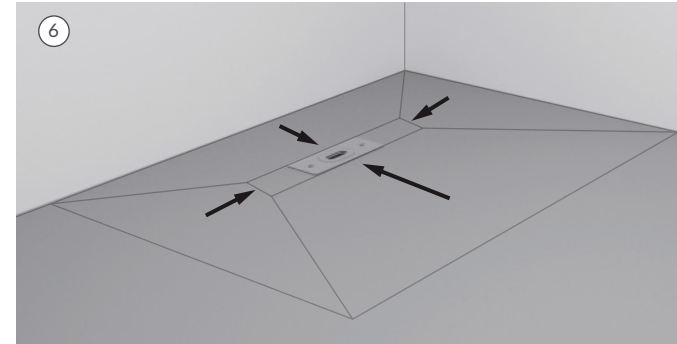
3. Csavarozza az alapot a talajhoz a mellékelt gyors telepítő csapok (1. zseb) segítségével.



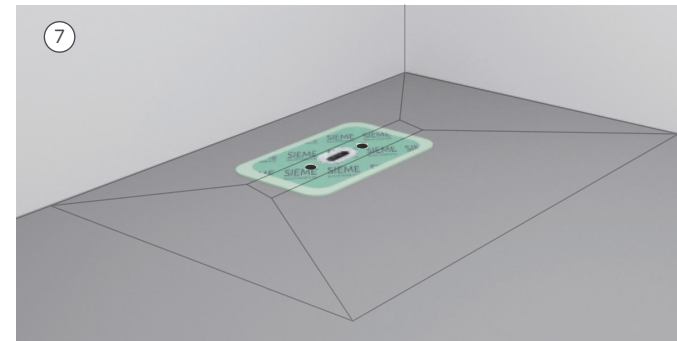
4. Helyezze a vízvezető csatornát az alpra, és végezze el a beállításokat a csatorna felső élének megfelelő szintjének eléréséhez úgy, hogy az 3-4 mm-rel a felső kész padló magassága alatt legyen.



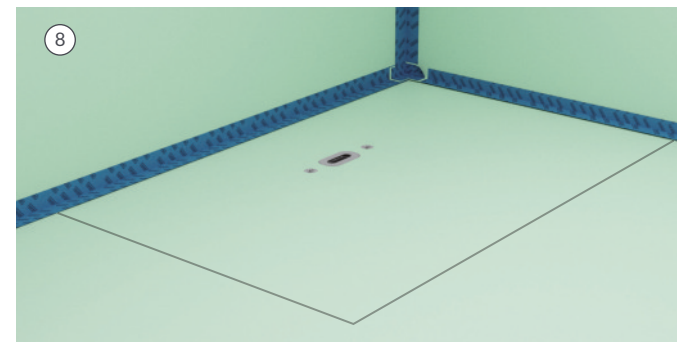
5. Vegye le a vízvezető csatornát az alpról. Csatlakoztassa a csatornát a szerelvényhez a készletben található zsírpaszta segítségével (2. tasak). Végezze el a szivárgásvizsgálatot.



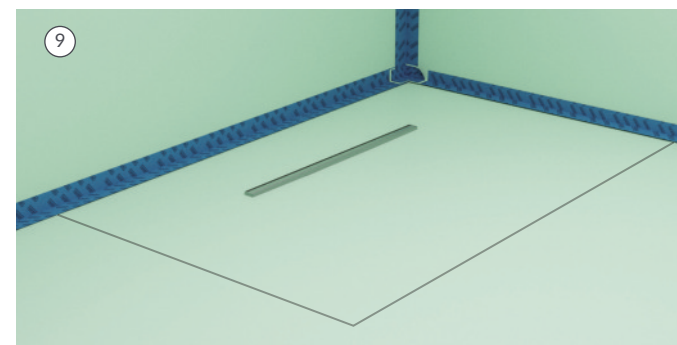
6. Töltse ki a zuhanytálca fülkéjében lévő helyet habarccsal, a lefolyó felé lejtősen, figyelembe véve a vályú célhelyzetét, nem pedig magát az alapot. Ajánlott, hogy az így kapott lejtés körülbelül 2% (2 cm/1 m) legyen.



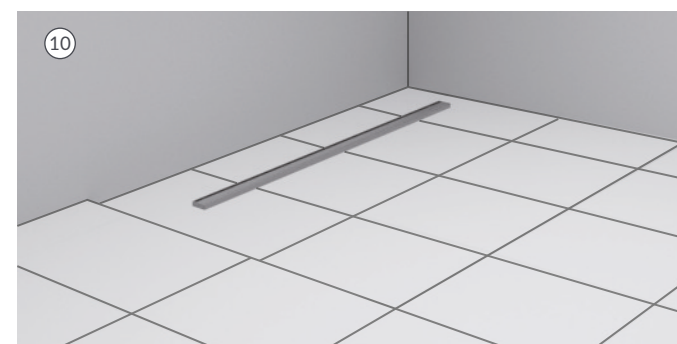
7. Zsírtalanítsa az alap felső felületét a mellékelt ruhával (3. zsák). Fedje le az alapot és a mandzsetta alatti betonfelületeket szigetelőfóliával, ügyelve arra, hogy a fólia ne szennyezze be a mandzsetta lyukai alatti területeket. Szerelje fel a szigetelőmandzsettát.



8. A zuhanykabin teljes szigetelése a választott technológiának megfelelően.



9. Miután a folyékony fólia megszáradt, csavarozza az ereszcsonát az alaphoz a készletben található csavarok és imbuszkulcs segítségével (4. tasak). A rácsot az ereszcsonáról a csőkulccsal (5. tasak) távolítsa el.



10. Kezdje el a csempék ragasztását.